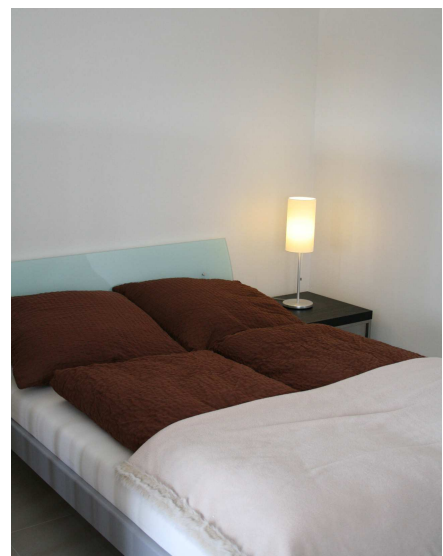
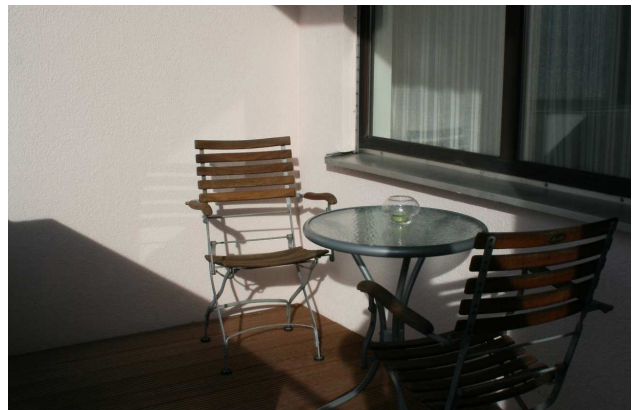




Siebseeweg

Hochwertiges 1,5 Zimmer Apartment als Alternative zum Hotel



Lage:	Siebseeweg 4, 68305 Mannheim-Gartenstadt ruhige Stadtrandlage mit Blick ins Grüne wenig Minuten vom Käfertaler Wald entfernt In der näheren Umgebung befinden sich: SCA, Roche, Mercedes Benz und ABB
Wohnfläche:	45 m ²
Bauweise:	massiv / Baujahr 1992
Zimmer:	1,5
Heizung:	Gaszentralheizung mit zentraler Warmwasserversorgung
Objektbeschreibung:	Das Apartment mit Loggia befindet sich im 2. OG eines Mehrfamilienhauses in West-Ausrichtung. Die Wohnräume sind mit hochwertigen Fliesen ausgestattet. Die Küche mit separatem Essplatz ist hochwertig eingerichtet und komplett mit allen Elektrogeräten, Geschirr und Besteck ausgestattet. Der Wohnraum ist modern eingerichtet und verfügt über einen LCD mit digitalen Kabelanschluss. Des weiteren steht Internetanschluss (20Mbit) mit WLAN kostenlos zur Verfügung. Der Schlafbereich ist geschmackvoll eingerichtet und mit einem Paravan vom Wohnbereich abgegrenzt. Bettwäsche sowie Handtücher sind vorhanden. Das Bad ist hochwertig ausgestattet und verfügt über eine Echtglasdusche.
Leistungen:	Der Mietpreis beinhaltet sämtliche Nebenkosten einschließlich Strom und Internet sowie Bettwäsche und Handtücher. Zusätzlich können Zwischenreinigungen vereinbart werden.
Mietpreis:	230,00 Euro pro Woche
Kautiön:	500,00 Euro
Mietdauer:	mind. 1 Woche
Endreinigung:	35,00 Euro
Besichtigungen:	können über oben angegebene Kontaktadresse vereinbart werden

Grundriss Siebseeweg



Lageplan

